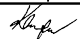

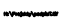


- 9021

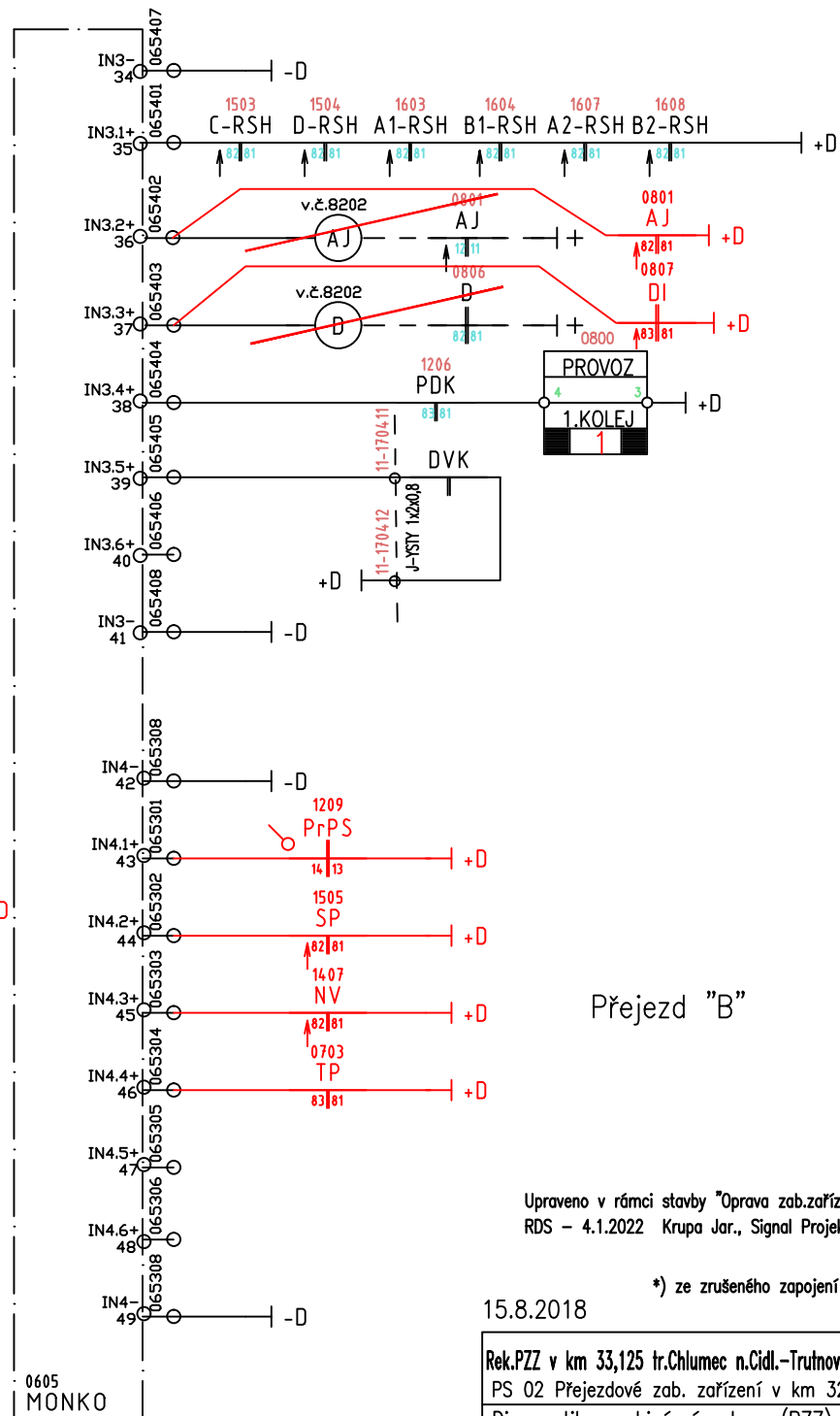
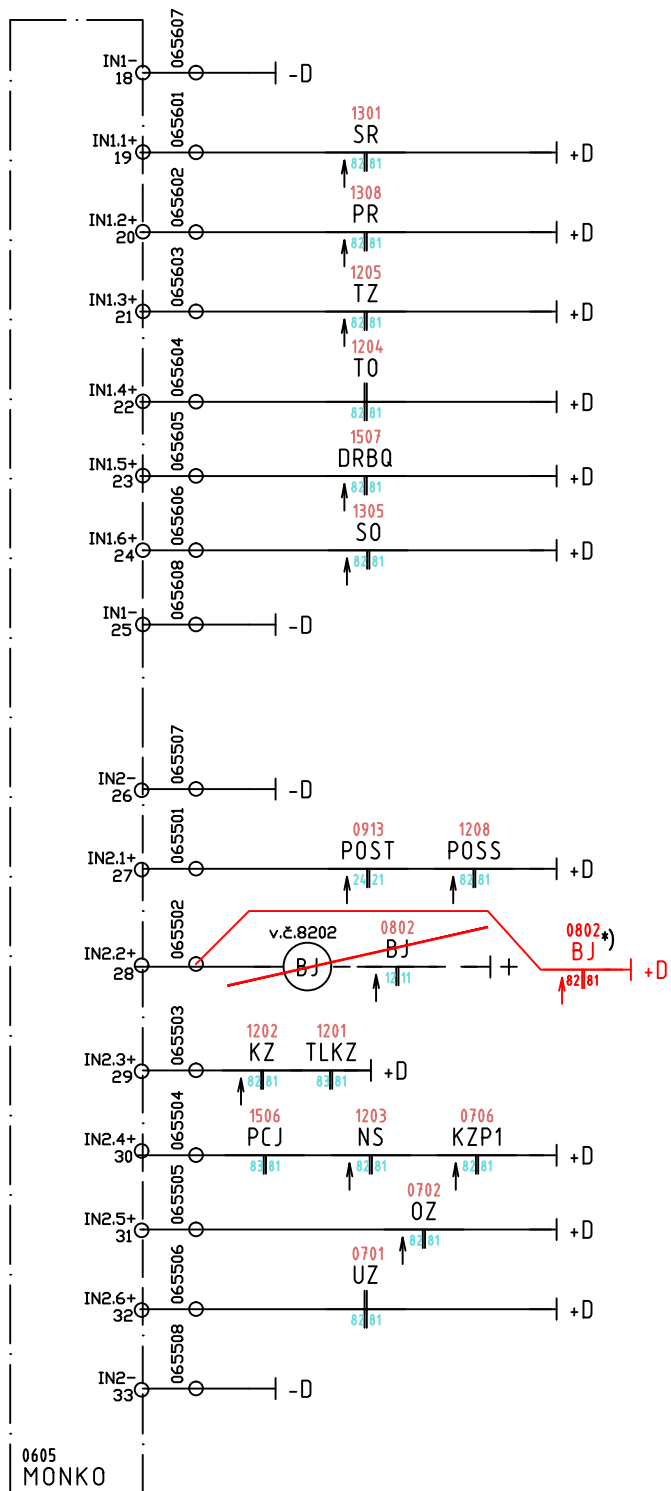
Diagnostika – kontrola napájení a IS
- 9022

Diagnostika – binární vstupy (PZZ)

Upraveno v rámci stavby "Oprava zab.zařízení v ŽST Nový Bydžov"  
RDS – 7.2.2022   Krupa Jar., Signal Projekt s.r.o.

Zakázkové číslo: 065–10–40–211		Jméno Krupa	Podpis 	<div>signal PROJEKT</div> <div>Pracoviště 211 – Ostrava</div>
Datum: 5.2010		Kreslil Krupa		
Stupeň dokumentace: RD	Kontroloval	Tůma		
Rek.PZZ v km 33,125 tr.Chlumeč n.Cidl.–Trutnov Poříčí PS 02 Přejezdové zab. zařízení v km 32,657				
Diagnostika PZS B km 32,657				9020





Přejezd "B"

Upraveno v rámci stavby "Oprava zab.zařízení v ŽST Nový Bydžov"  
RDS - 4.1.2022 Krupa Jar., Signal Projekt s.r.o.

\*) ze zrušeného zapojení na v.č.8218

15.8.2018

Rek.PZZ v km 33,125 tr.Chlumec n.Cidl.-Trutnov Pořiči  
PS 02 Přejezdové zab. zařízení v km 32,657  
Diagnostika - binární vstupy (PZZ)

9022